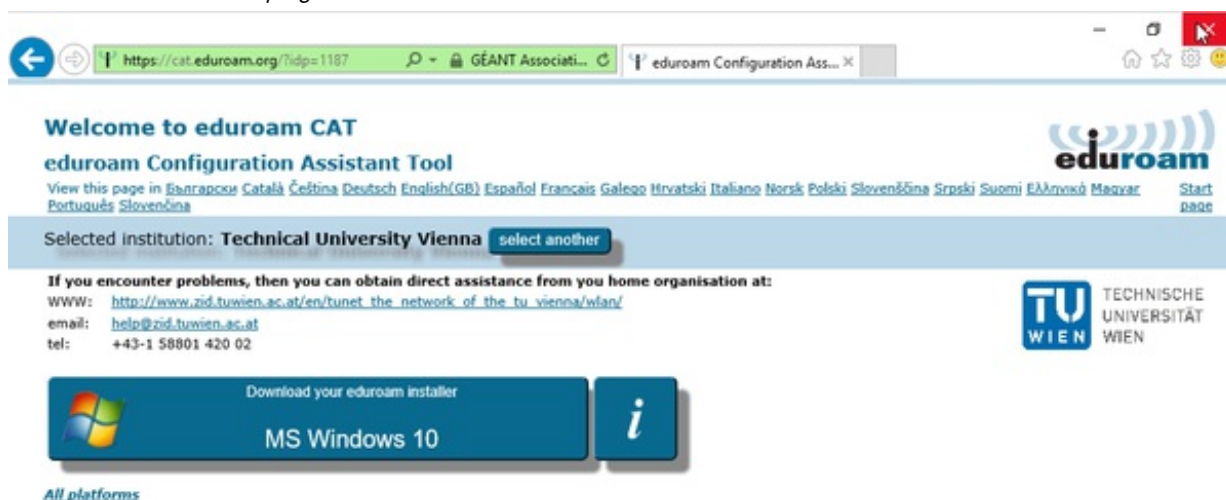


## Installation auf Windows

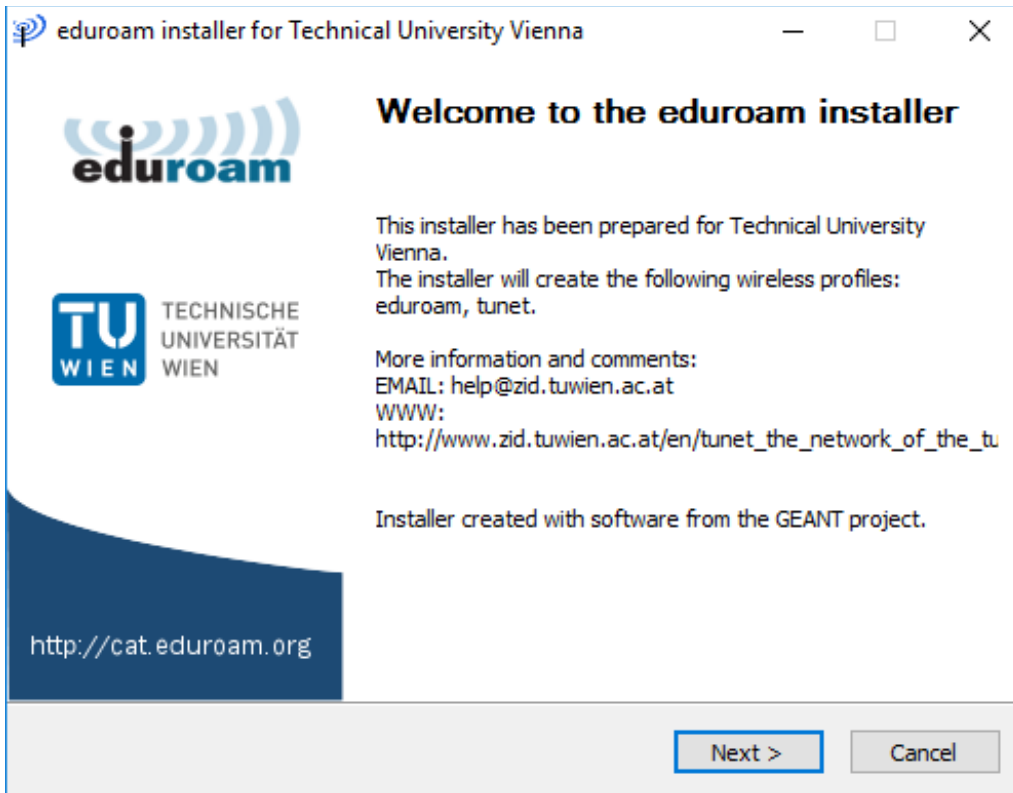
**Voraussetzung:** Windows Vista/7/8/10

Öffnen Sie im Webbrowser die Seite <http://cat.eduroam.org/?idp=1187>. Im Idealfall wird Ihr Betriebssystem automatisch erkannt und Sie können das Installationsprogramm herunterladen, indem Sie auf den blauen Balken mit der Aufschrift *Download your eduroam installer - MS Windows XXX* klicken.

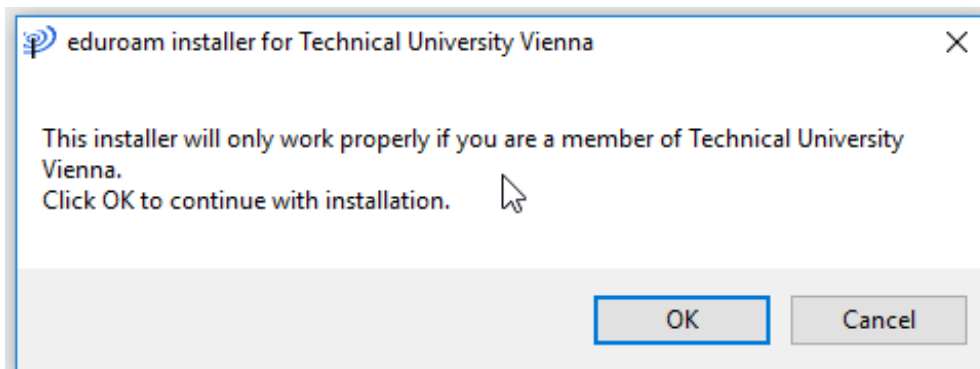
Laden Sie das Installationsprogramm herunter.



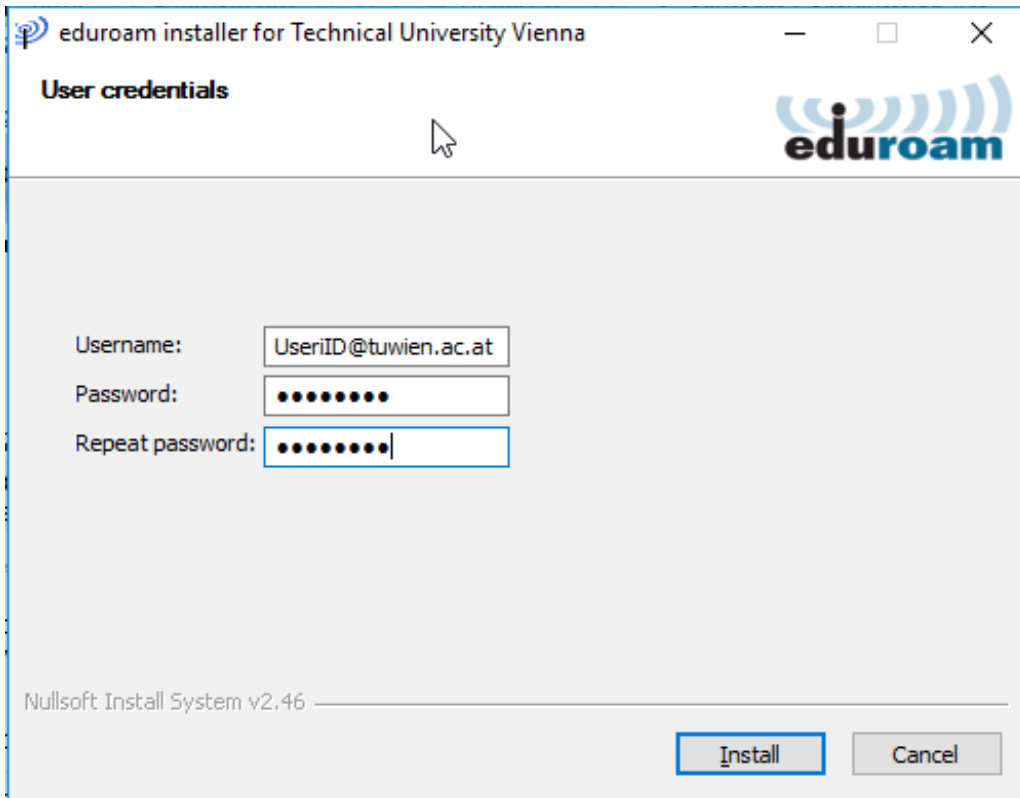
Starten Sie das Installationsprogramm und klicken Sie auf Next.



Bestätigen Sie die Frage mit OK.



Geben Sie ihre Benutzerdaten an, und klicken Sie anschließend auf Install.



Nun sollten die Wan Profile eduroam und tunet konfiguriert und - sofern in Reichweite - mit einem der beiden Netzwerke verbunden sein

