



datenTankstelle *Das Original - seit 1998*

Anleitung für Windows NT

datenTankstelle > Windows NT

Systemvoraussetzungen

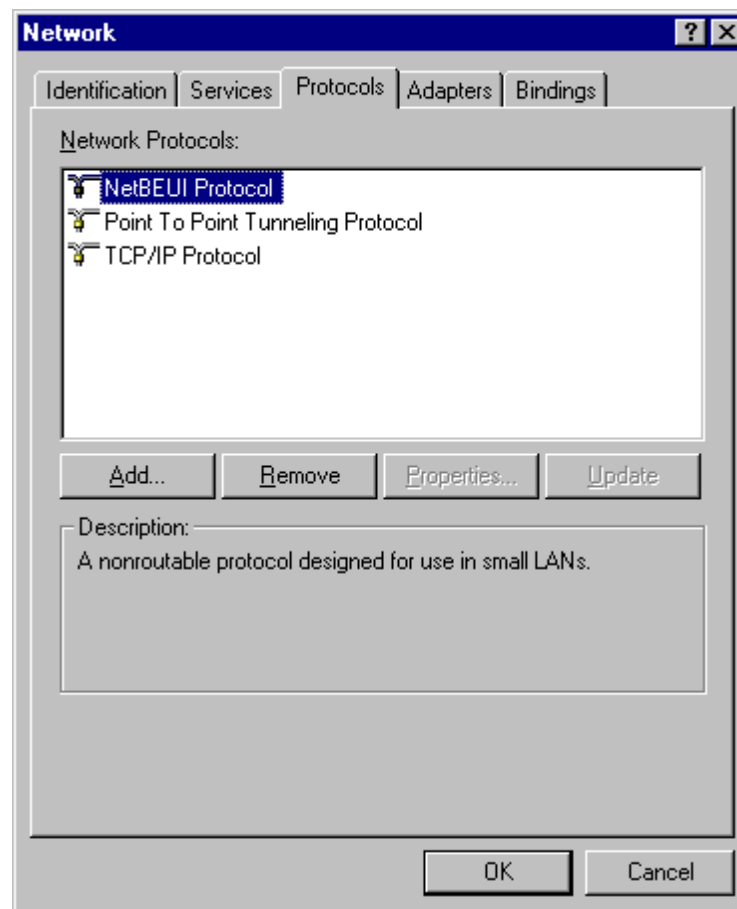
Für den Betrieb unter WindowsNT 4.0 ist lediglich eine Standardinstallation, mit den unten genannten Zusätzen, erforderlich. Es wird, außer der WindowsNT Software-CD, keine weitere Software benötigt. Wir empfehlen aber dringend, das jeweils aktuelle Service Pack zu installieren.

Einrichten der lokalen Netzwerkprotokolle

- Benötigte Protokolle

Um eine Verbindung mit dem TUNET aufnehmen zu können, muss das TCP/IP und PPTP Protokoll gestartet werden.

Ist eines dieser Protokolle auf Ihrem Rechner nicht vorhanden, so müssen Sie es vor der ersten Verbindungsaufnahme installieren. Dazu zeigt man mit der Maus auf das Symbol Netzwerkumgebung am Desktop, klickt die rechte Taste und wählt Eigenschaften (Properties) im PopUp-Menü. In den Netzwerkeinstellungen wählen Sie nun Protokolle.

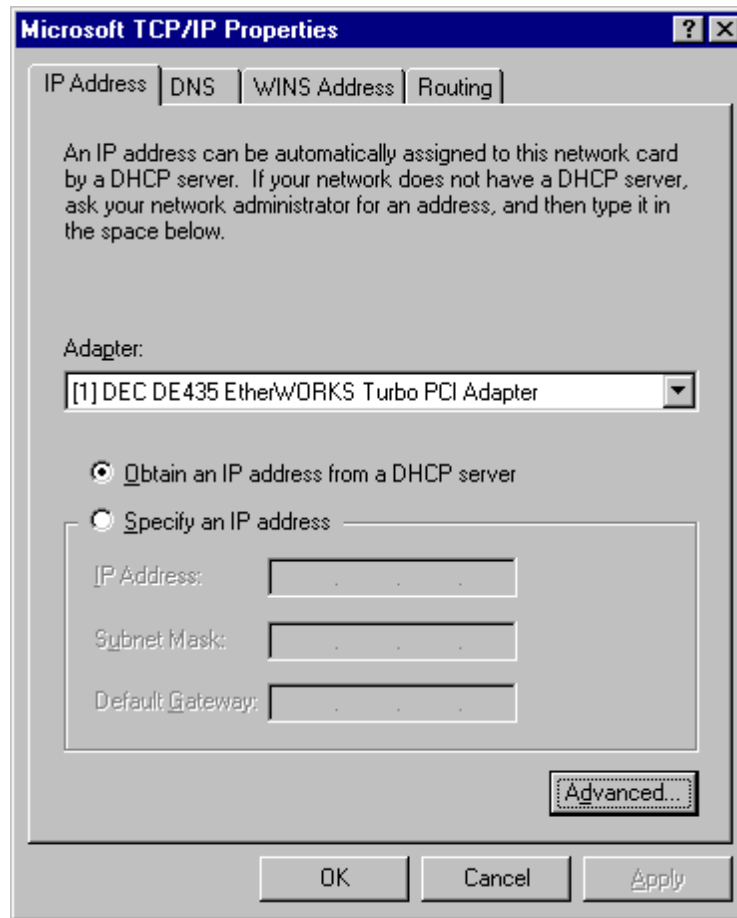


Scheint das "Point to Point Tunneling Protokoll" oder das "TCP/IP Protokoll" nicht in der Liste auf, so klicken Sie in diesem Dialog auf Hinzufügen (Add...) und wählen es aus der Liste aus. Für diese Installation wird die WindowsNT-CD benötigt!

Das NetBEUI-Protokol ist für den Betrieb Ihres Laptops am Netz der Technischen Universität nicht notwendig und sollte in den Bindungen (Bindings) deaktiviert werden.

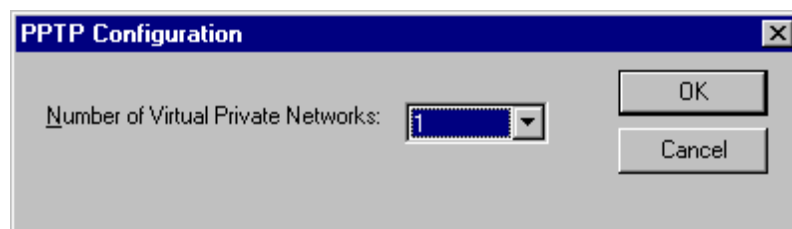
Beenden Sie den Dialog mit OK. Windows NT erstellt nun die Bindungen (Bindings) neu und fordert Sie auf, die neu installierten Protokolle zu konfigurieren.

- Konfiguration des TCP/IP Protokols



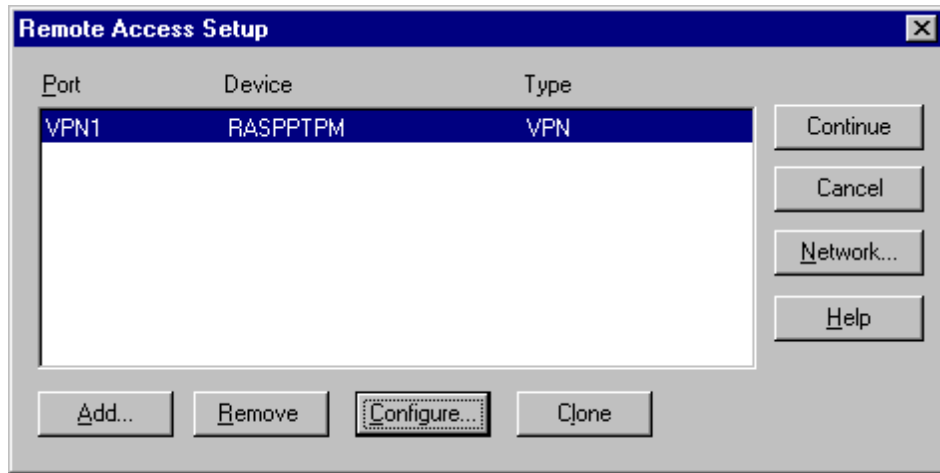
Markieren Sie "IP Adresse vom DHCP Server beziehen" um die automatische Konfiguration des TCP/IP Protokoll zu ermöglichen. Die IP-Einstellungen werden Ihrem Rechner von einem Server des ZID, beim Start am Netz automatisch zugewiesen. Ist der Rechner bereits an das Netzwerk angeschlossen und war das TCP/IP Protokoll bereits installiert, so erhält er sofort die neue Konfiguration. Ein Neustart des Systems ist in diesem Fall nicht erforderlich. Andernfalls setzen Sie die Installation mit OK fort.

- Konfiguration des PPTP Protokols



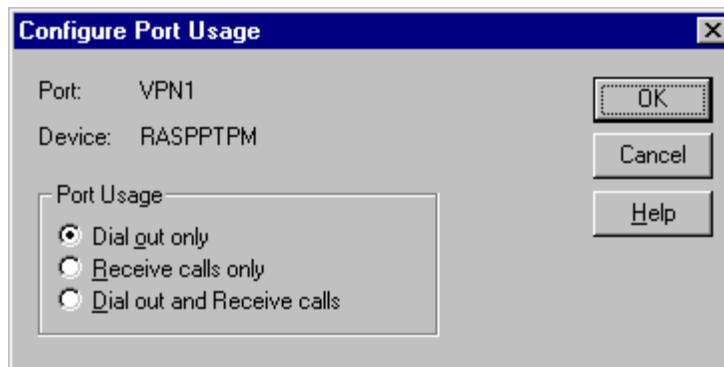
Sie benötigen nur ein VPN, da parallele Verbindungen über Ethernet nicht sinnvoll sind. Klicken Sie auf OK, um die Installation fortzusetzen.

- Konfiguration des RAS Dienstes



Mit "Hinzufügen..." wird das PPTP-Gerät nun im RAS eingetragen. Unter "Netzwerk..." (Network...) werden die Standardprotokolle der Wählverbindungen festgelegt. Es sollte hier nur TCP/IP aktiviert werden.

- Konfiguration des RAS Ports
Mit "Konfigurieren..." (Configure...) gelangt man in den Port Setup Dialog. In diesem Dialog wird ein allgemeines Setup für alle Ports festgelegt.



Vergewissern Sie sich, dass dieses Gerät ankommende Verbindungen nicht beantwortet, sondern nur selbst Verbindungen herstellt. Dieser Dialog wird nun mit OK beendet und das RA-Setup mit "Weiter" geschlossen. WindowsNT sollte nun neu gestartet werden. (Bei der Umstellung des IP-Protokolles von einer fixen Adresse auf DHCP ist kein Neustart erforderlich.)

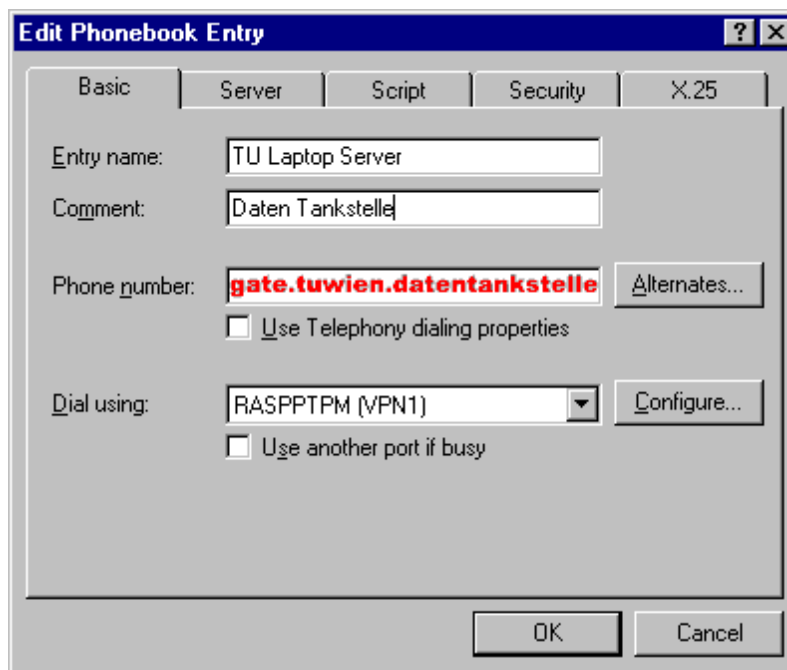
Konfiguration der Wählverbindung

- Starten Sie nun das DFÜ-Netzwerk aus der Gruppe Zubehör. Mit "Neu..." wird ein neuer Telefonbucheintrag erzeugt. Als erstes fragt der Assistent nach einem Namen für den neuen Eintrag. Auf der nächsten Seite müssen die Optionen "I'm calling the Internet" eingeschaltet, "Send plain text..." und die dritte Option ausgeschaltet werden. Die dritte Seite dient der Eingabe der "Telefonnummer". Dort wird die Name gate.tuwien.datentankstelle eingegeben. Der Assistent erstellt nun den neuen Eintrag und wird anschließend beendet.
- Dial Up Networking Hauptmenü



Im Menü "Mehr" (More) kann mit "Ändern..." (Edit...) der neue Eintrag geprüft und modifiziert werden.

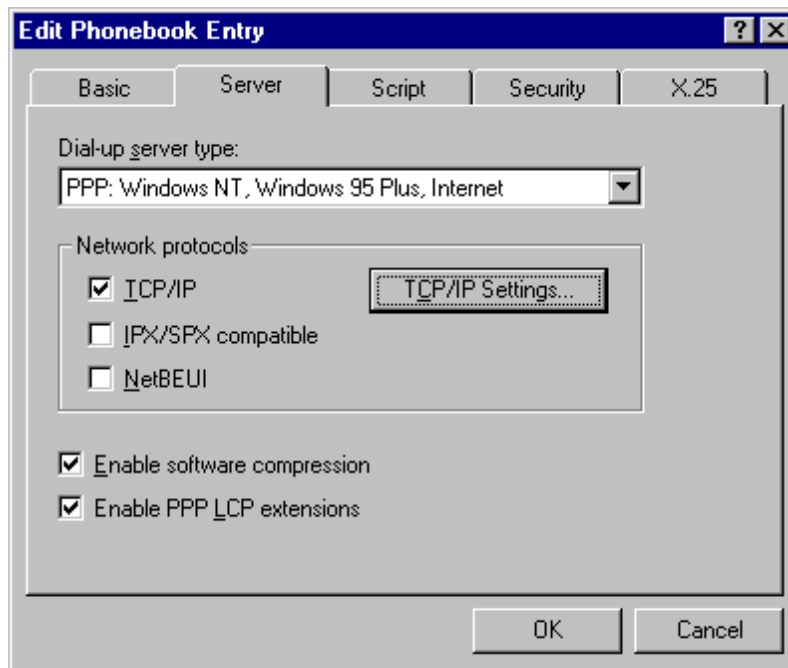
- Basic Phone Book Entry



Mit diesem Dialog können sämtliche Parameter einer Wählverbindung geändert werden. Prüfen Sie auf dieser Dialogseite, ob die IP-Adresse richtig unter Telefonnummer eingetragen ist. (Bei Ihrem Dialog steht die Adresse in schwarzer Standardschrift.)

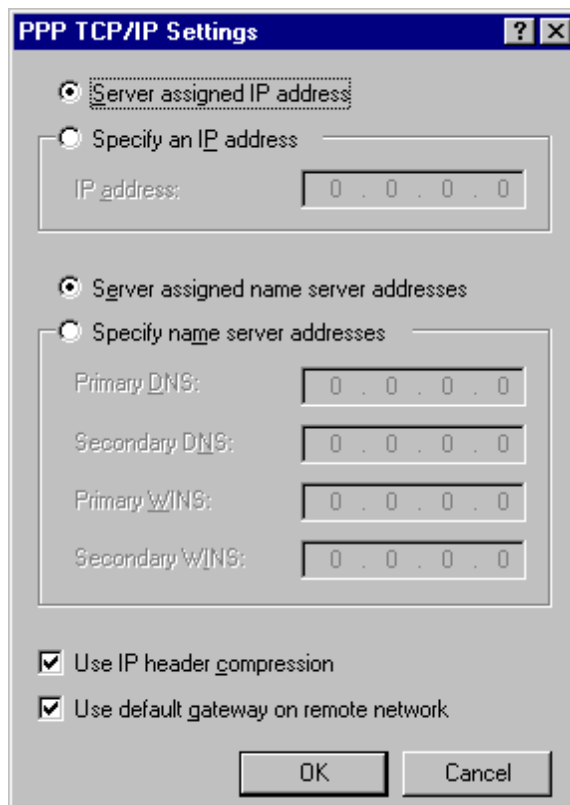
Klicken Sie auf Server, um die Netzwerkvoreinstellungen anzuzeigen.

- Phone Book Entry Server Properties



Vergewissern Sie sich, dass unter Servertype "PPP" und "Internet" steht. Als Netzwerkprotokoll wird auf dieser Verbindung nur TCP/IP unterstützt. Die "TCP/IP Einstellungen..." (TCP/IP Settings...) müssen wie folgt eingestellt werden.

- Phone Book Entry Server TCP Properties



Die IP- und die Name Server Adresse werden Ihrem Gerät von einem zentralen Server dynamisch zugewiesen. Diese Adressen werden in der Regel bei jedem Verbindungsaufbau andere sein. Weiters sollte Ihr Rechner das "Standard Gateway" benutzen, da ansonsten Probleme bei Internetverbindungen auftreten können.

VORSICHT: Aus technischen Gründen muss folgende Änderung an den Standardeinstellungen vorgenommen werden:
Wählen Sie die Dialogseite *Sicherheit* aus und schalten Sie dort die Option "*Datenverschlüsselung ist erforderlich*" AUS!

Last modified Tuesday, 30-Jan-2007 14:34:14 CET | [Feedback](#) |

