

WLANIPSEC-Zugang zum TUNET

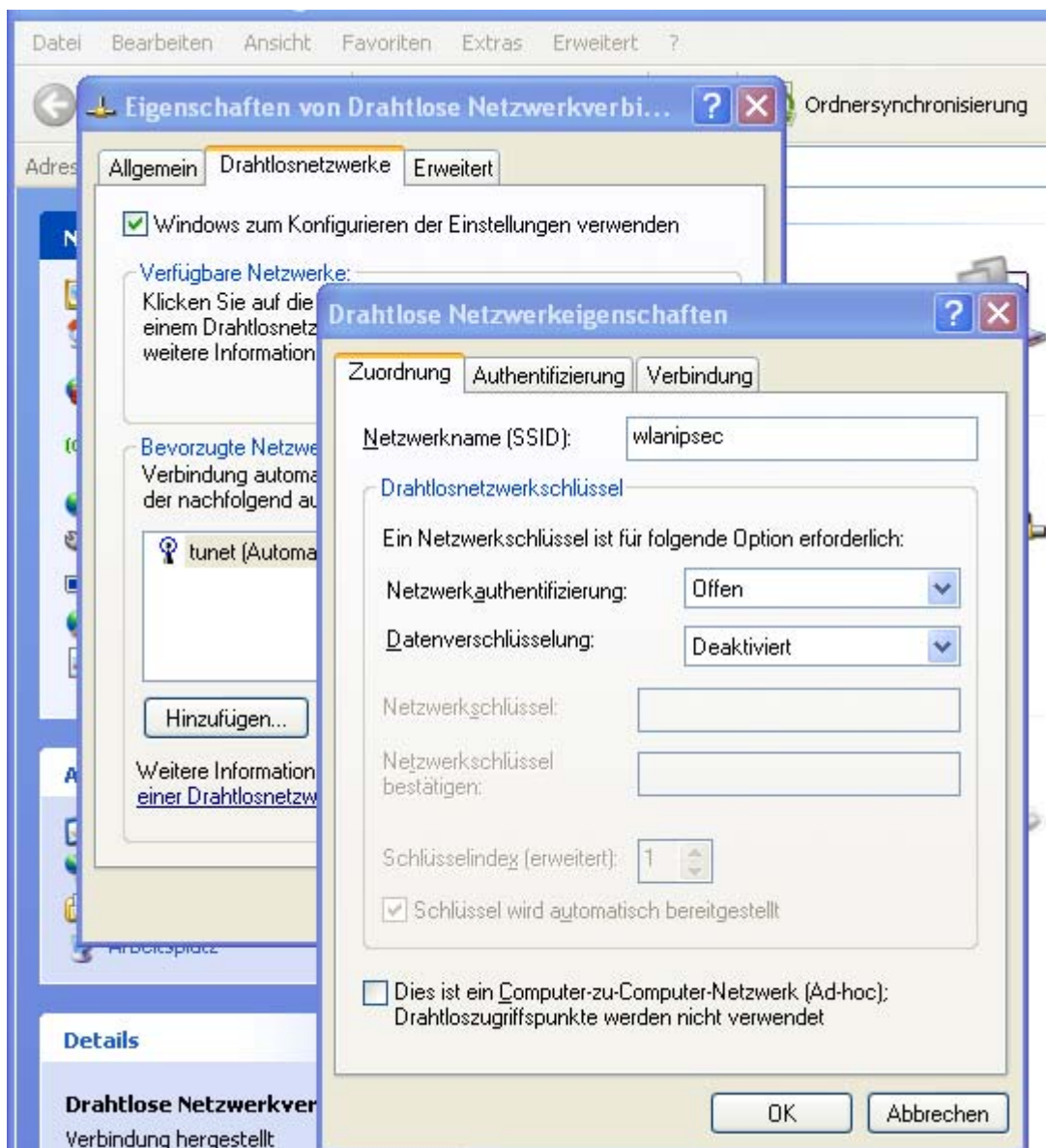
www.zid.tuwien.ac.at/kom/tunet/wlan/ und www.zid.tuwien.ac.at/kom/tunet/vpn/

Konfiguration für Windows

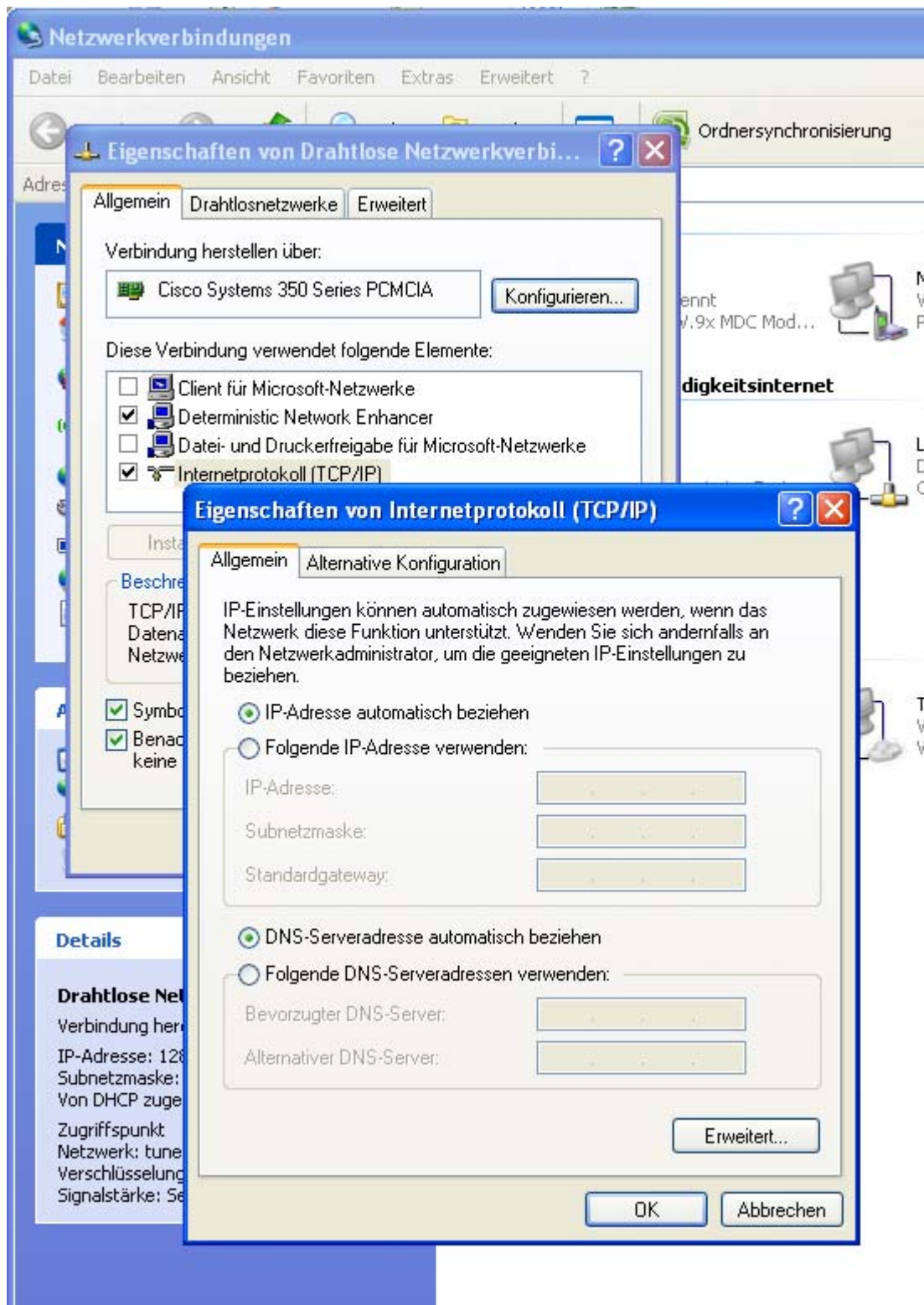
Voraussetzung für die Nutzung des WLANIPSEC-Zugangs ist sowohl eine WLAN-Verbindung wie auch eine entsprechende VPN-Konfiguration:

WLAN einrichten

Wähle: Start → Einstellungen → Systemsteuerung → Netzwerkverbindungen → Drahtlose Netzwerkverbindung → Erweiterte Einstellungen → Drahtlosnetzwerke: wähle *Hinzufügen*;
bei "Drahtlose Netzwerkeigenschaften" ist für die "SSID" *wlanipsec* einzugeben, bei "Netzwerkauthentifizierung" ist *Offen*, bei "Datenverschlüsselung" *Deaktiviert* zu wählen:

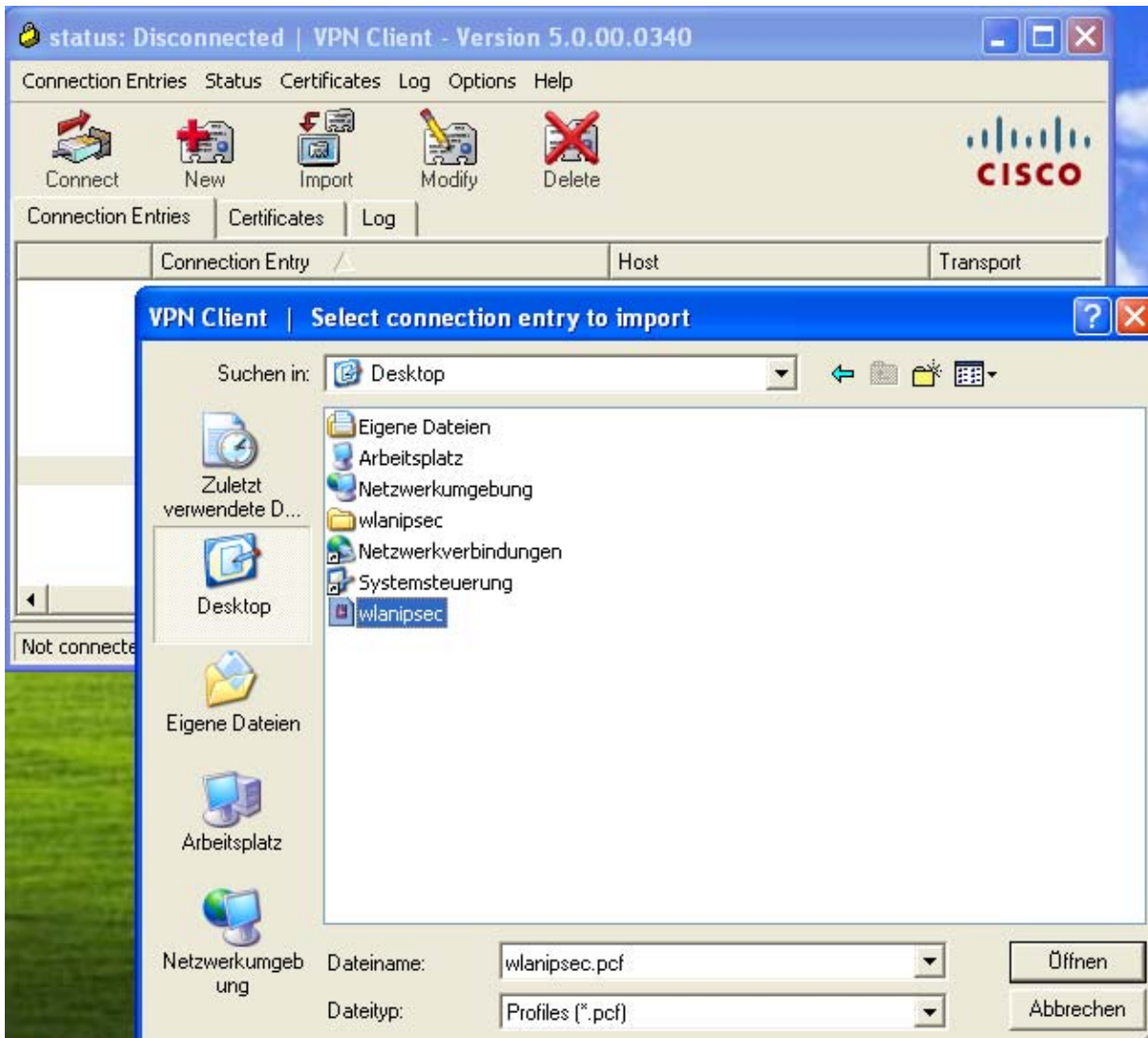


Unter "Eigenschaften von drahtloser Netzwerkverbindung" *TCP/IP* auswählen, bei "Eigenschaften von Internetprotokoll (TCP/IP)" ist *IP Adresse automatisch beziehen* und *DNS-Serveradresse automatisch beziehen* auszuwählen:



VPN konfigurieren

Nun müssen Sie noch den CISCO VPN CLIENT starten und das Profil wlanipsec importieren. Sollte die Software noch nicht installiert sein, gehen Sie bitte auf die Seite www.zid.tuwien.ac.at/kom/tunet/vpn/. Dort finden Sie auch das nötige Profil wlanipsec.pcf im Downloadbereich.



Nach erfolgreichem Importieren des Profils und einer bestehenden WLAN-Verbindung können Sie die VPN-Verbindung starten und sind mit Ihrer spezifischen IP-Adresse mit dem TUNET verbunden.

