

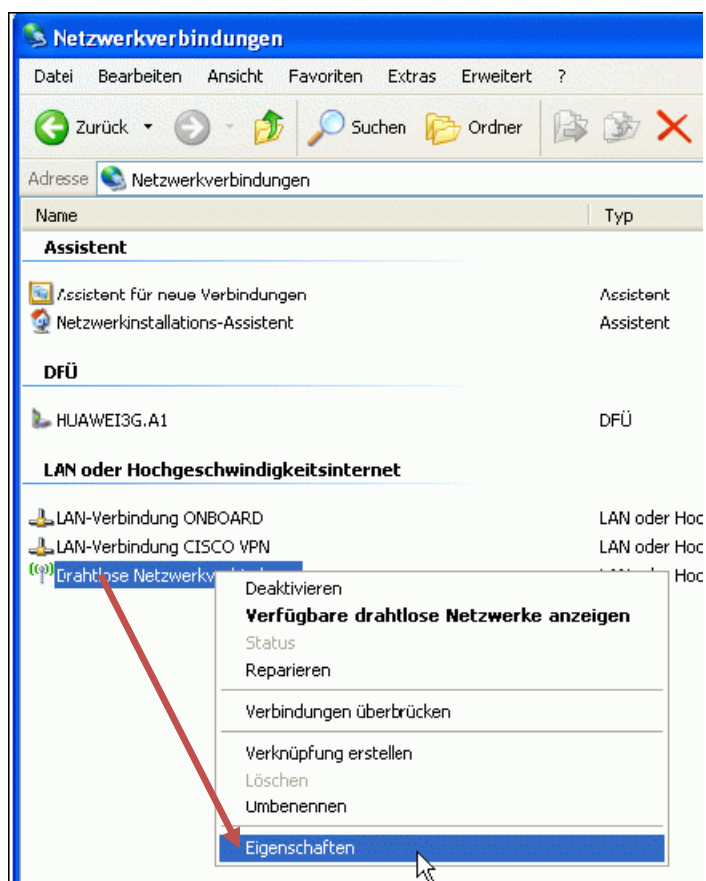


Konfiguration unter Windows XP SP2 +

Dieses Dokument beschreibt die Konfiguration von eduroam auf Microsoft Windows XP Systemen mit mindestens SP2 unter folgenden Voraussetzungen:

- Sie benötigen eine installierte und aktive WLAN-Karte.
- Die Karte muss 802.1X unterstützen.
- Sie müssen im Empfangsbereich von eduroam an der TU Wien sein.

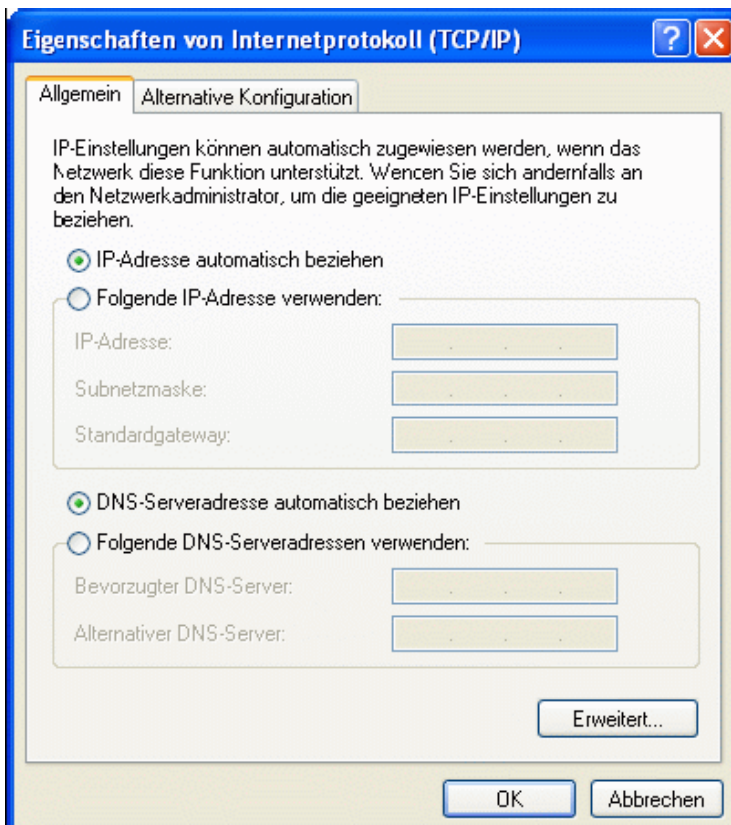
Einige Hersteller verwenden eigene Software zur WLAN-Konfiguration. Bitte beachten Sie, dass diese sehr unterschiedlich zu bedienen sind. Hier wird nur die Standardkonfiguration unter Windows beschrieben.



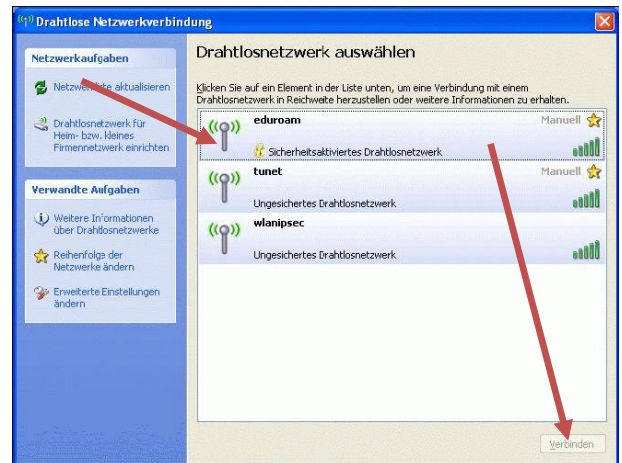
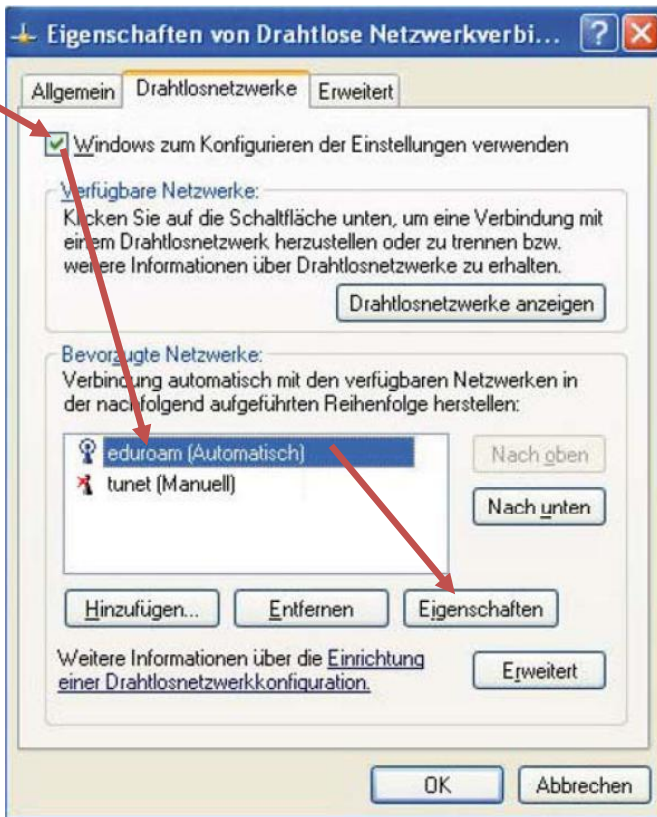
Gehen Sie zur **Systemsteuerung** (zu finden unter **Start | Einstellungen**). Öffnen Sie die **Netzwerkverbindungen**. Klicken Sie mit der rechten Maustaste auf **Drahtlose Netzwerkverbindung** und wählen Sie **Eigenschaften**.



Wählen Sie *Internetprotokoll(TCP/IP)* und anschließend die Schaltfläche *Eigenschaften*.



Wählen Sie *IP-Adresse automatisch beziehen* sowie *DNS-Serveradresse automatisch beziehen*, danach klicken Sie auf *OK*.

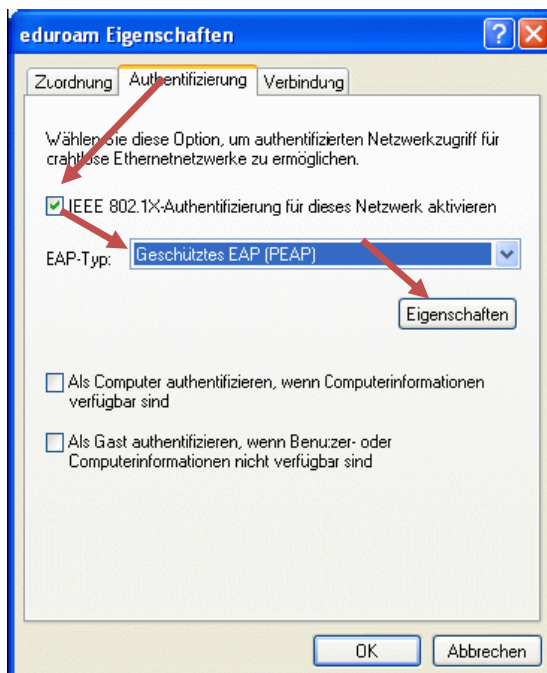


Sollte das WLAN eduroam unter **Bevorzugte Netzwerke** nicht aufscheinen, so müssen Sie zurück zum Anfang und einen Verbindungsversuch starten. Gehen Sie dazu wieder zu den **Netzwerkverbindungen**. Klicken Sie dort mit der rechten Maustaste auf **Drahtlose Netzwerkverbindungen** und wählen Sie **Verfügbare drahtlose Netzwerke anzeigen**: Klicken Sie auf **eduroam** und danach auf die Schaltfläche **Verbinden**. Es beginnt der Verbindungsaufbau, der aber erfolglos bleibt. Nun sollte der Eintrag vorhanden sein.

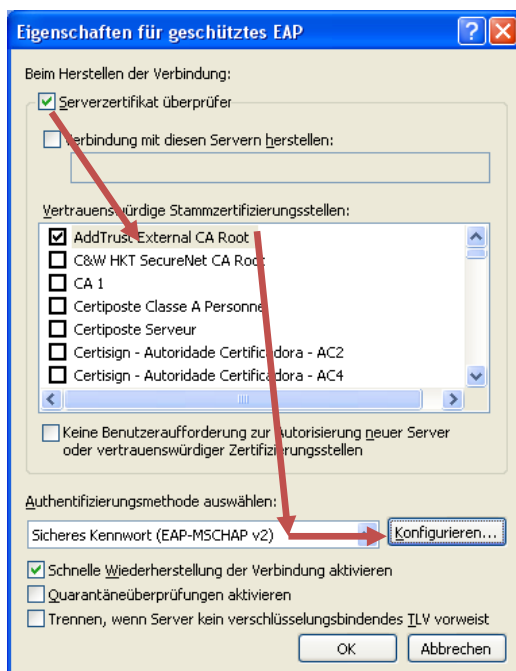
Nun wechseln Sie bitte zur Registerkarte **Drahtlosnetzwerke**. Setzen Sie das Häkchen **Windows zum Konfigurieren der Einstellungen verwenden**. Markieren Sie den Eintrag **eduroam** und klicken Sie anschließend auf die Schaltfläche **Eigenschaften**.



Wählen Sie bei **Netzwerkauthentifizierung**: **WPA2** und bei **Datenverschlüsselung** die Methode **AES**.

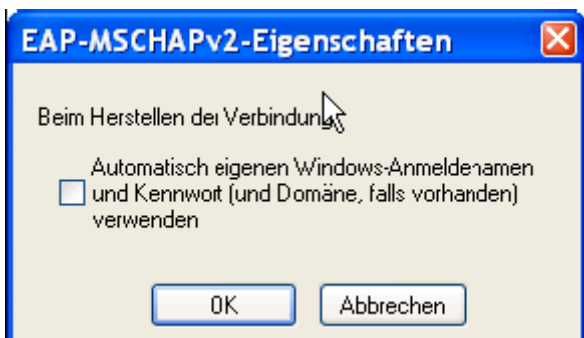


Wechseln Sie zur Registerkarte **Authentifizierung**. Setzen Sie bitte das Häkchen **IEEE 802.1X-Authentifizierung für dieses Netzwerk aktivieren**. Bei **EAP-Typ** wählen Sie **Geschütztes EAP (PEAP)**. Entfernen Sie die anderen Häkchen. Klicken Sie auf die Schaltfläche **Eigenschaften**:

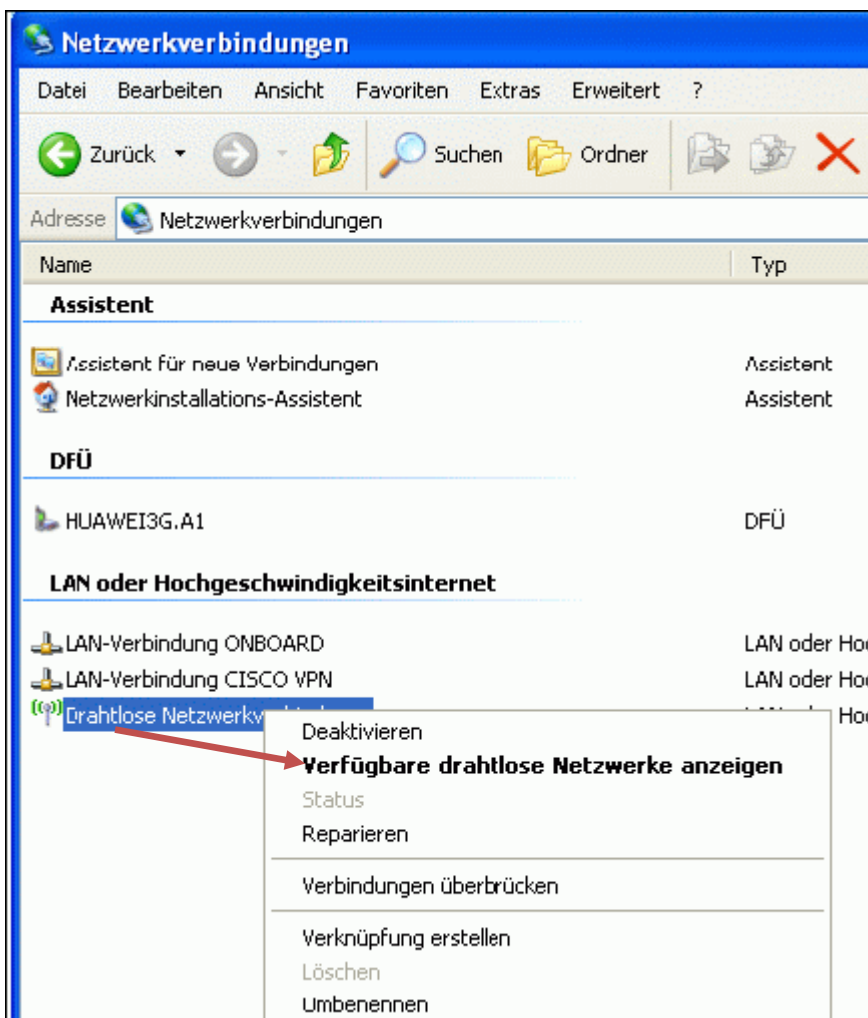


Setzen Sie das Häkchen bei **Serverzertifikat überprüfen**. Wählen Sie nun aus der Liste **Vertrauenswürdige Stammzertifizierungsstellen** den Eintrag **AddTrust External CA Root**. Als Authentifizierungsmethode verwenden Sie bitte **Sicheres Kennwort (EAP-MSCHAP v2)**. Klicken Sie anschließend auf die Schaltfläche **Konfigurieren**.

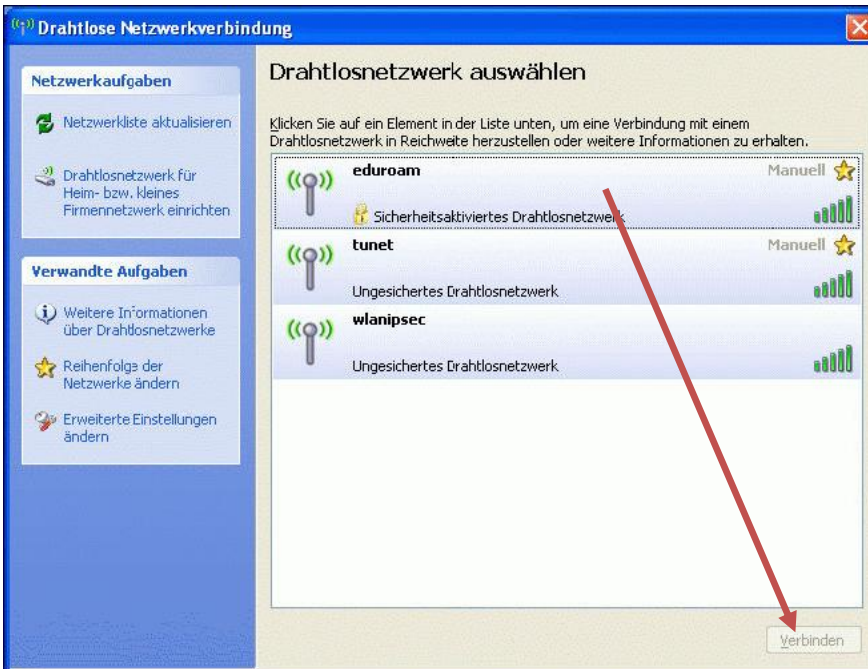
Sollte der Punkt **AddTrust External CA Root** fehlen, müssen Sie das erforderliche Root-Zertifikat nachinstallieren; Sie können das Zertifikat über die Windows Update Funktion des Internetexplorers bekommen. Einfach über **Benutzerdefinierte Suche | Software optional**, das Paket **Update für Stammzertifikate [November 2009] (KB931125)** installieren. Sie können das Zertifikat auch über die Webseite des Anbieters herunterladen und mit einem Doppelklick ausführen: https://support.comodo.com/index.php?_m=downloads&_a=viewdownload&downloaditemid=87



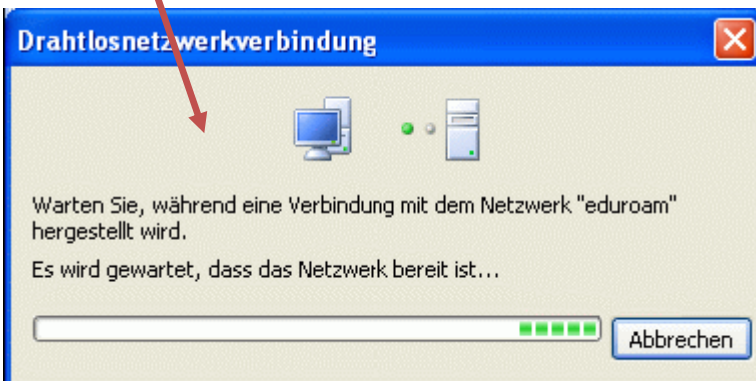
Entfernen Sie das Häkchen für die Anmeldung mit den Windows-Anmeldeinformationen und bestätigen Sie mit **OK**. Beenden Sie bitte auch alle noch geöffneten Fenster mit **OK**.



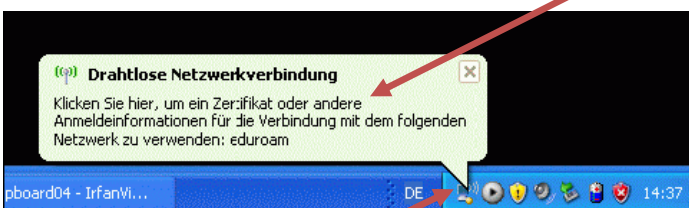
Sie benötigen jetzt wieder das Fenster *Netzwerkverbindungen*. Klicken Sie mit der rechten Maustaste auf *Drahtlose Netzwerkverbindungen* und wählen Sie *Verfügbare drahtlose Netzwerke anzeigen*:



Klicken Sie auf **eduroam** und dann auf die Schaltfläche **Verbinden**. Es beginnt der Verbindungsaufbau.



Nach einigen Sekunden erscheint ein Hinweisenfenster in der Taskleiste.



Mit einem Klick auf das WLAN-Symbol in der Taskleiste wird die Eingabeaufforderung für die Anmeldeinformationen angezeigt.



Geben Sie nun Ihren Usernamen zusammen mit dem Realm sowie Ihr Passwort ein:

- **Studenten der TU:** eXXXXXXX@student.tuwien.ac.at (TU-Passwort verwenden!)
- **Mitarbeiter der TU:** UserId@tuwien.ac.at
- **Andere Teilnehmer** verwenden die von Ihrer Organisation vergebenen Zugangsdaten.

Das Feld *Anmeldedomäne* bleibt frei. Nach der Benutzer- und Kennworteingabe klicken Sie auf *OK*. Nun ist Ihr Notebook über eduroam mit dem Internet verbunden.

Wenn Sie sich in einem Netzwerk mittels PEAP-Authentifizierung anmelden, werden Ihr Benutzernamen und Ihr Passwort gespeichert. Auch nach einem Neustart bleiben diese Anmeldeinformationen erhalten. Falls Sie diese Daten löschen möchten, finden Sie eine Anleitung unter <http://support.microsoft.com/kb/823731>.

Die auf Ihrem System installierten Zertifikate können Sie mit dem Programm *certmgr.msc* (über *Start | Ausführen*) verwalten.

Weitere Informationen finden Sie auf <http://www.zid.tuwien.ac.at/kom/tunet/wlan/eduroam/>

Für weitere Hilfe und Unterstützung wenden Sie sich bitte an das Servicecenter

Adresse: 1040 Wien, Wiedner Hauptstraße 8-10

Freihaus, 2.OG, gelber Bereich

Öffnungszeiten: **Montag bis Freitag, 8 Uhr bis 17 Uhr**

Telefon: (01) 58801- 42002

Fax: (01) 58801- 42099

E-Mail: office@zid.tuwien.ac.at, help@zid.tuwien.ac.at