

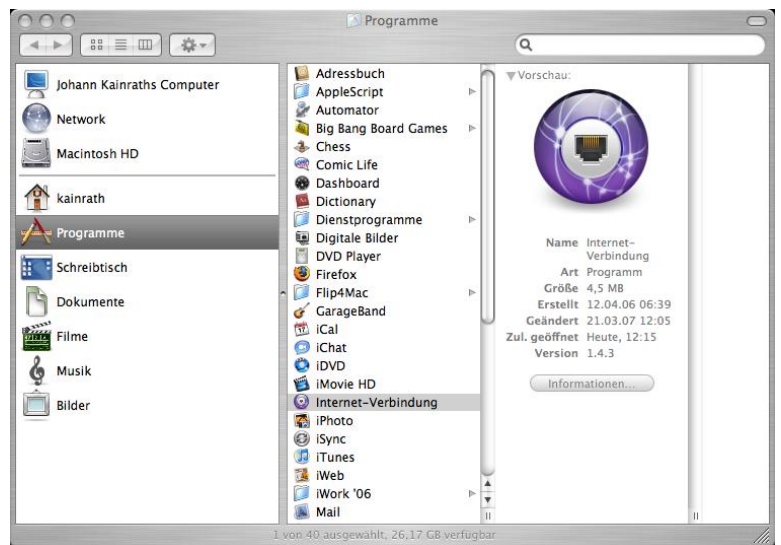


Konfiguration unter Mac OS X

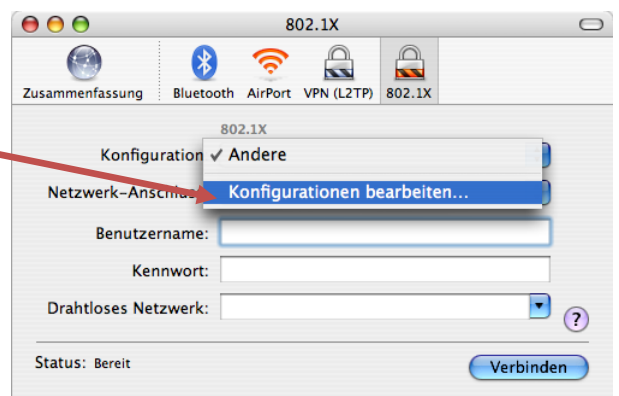
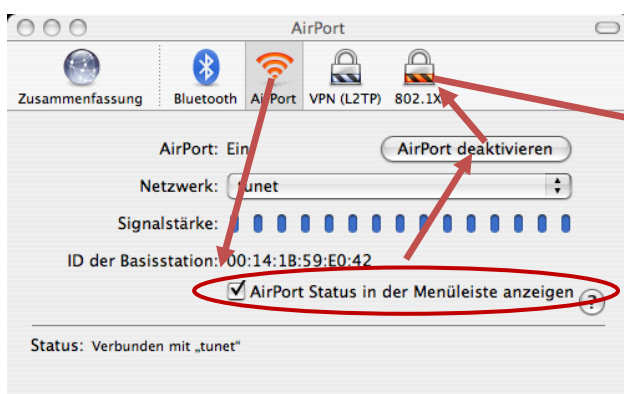
Dieses Dokument beschreibt die Konfiguration von eduroam auf Apple Mac OS X Systemen Version 10.3 oder höher. Ältere Versionen von Mac OS X unterstützen diesen Netzwerkzugang nicht. Für die Konfiguration müssen Sie sich im Empfangsbereich von eduroam an der TU Wien befinden.

Sind diese Voraussetzungen erfüllt, klicken Sie bitte auf das **AirPort-Symbol**  in der Menüleiste und wählen Sie **Internet-Verbindung** öffnen.

Sollte das Symbol nicht angezeigt werden, doppelklicken Sie auf das Festplattensymbol am Desktop und öffnen Sie mit einem weiteren Doppelklick **Programme/Internetverbindung**:

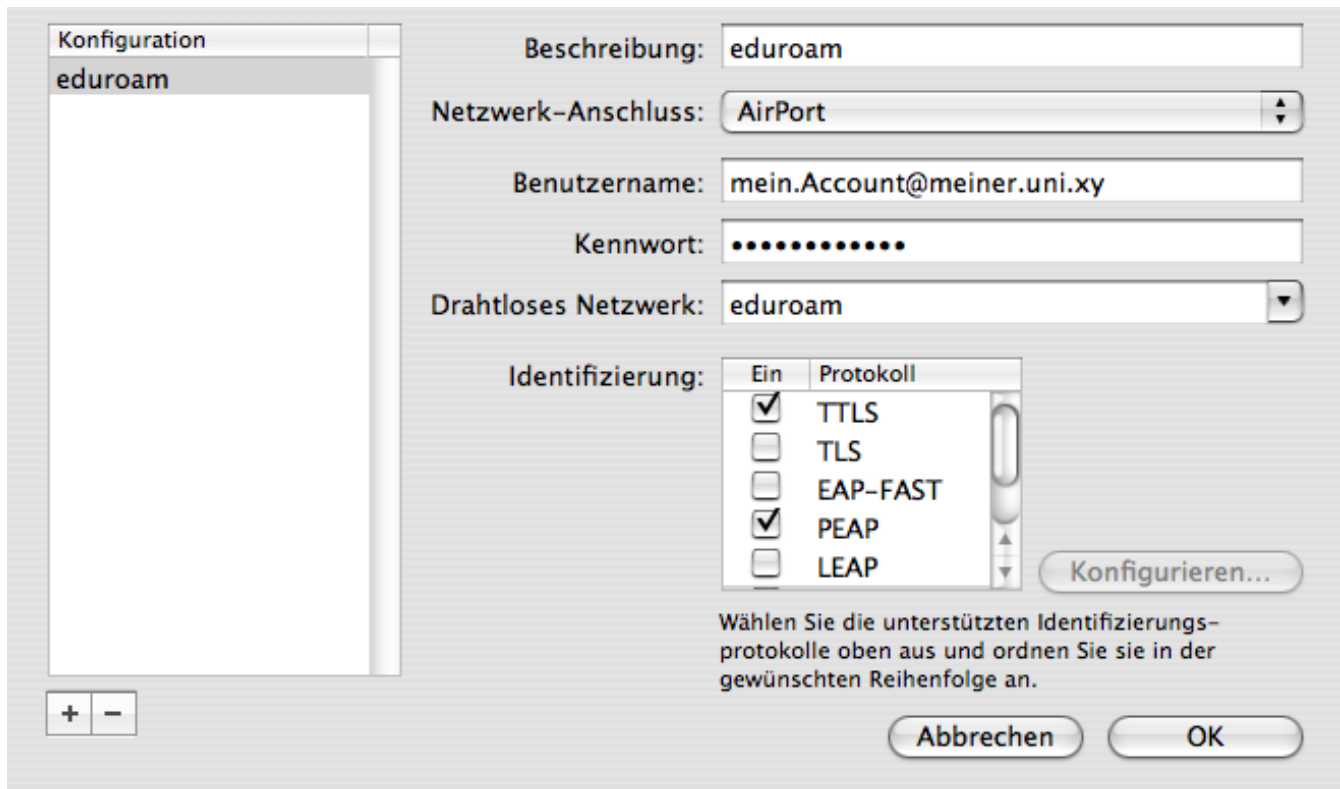


Beide Wege führen zu folgendem Fenster:



Gehen Sie auf **Airport** und setzen Sie ein Häkchen bei **AirPort Status in der Menüleiste anzeigen**. Schalten Sie gegebenenfalls mit der Taste **Airport aktivieren** die Funknetz Karte ein. Klicken Sie nun auf das Vorhängeschloß-Symbol mit der Bezeichnung **802.1X**.

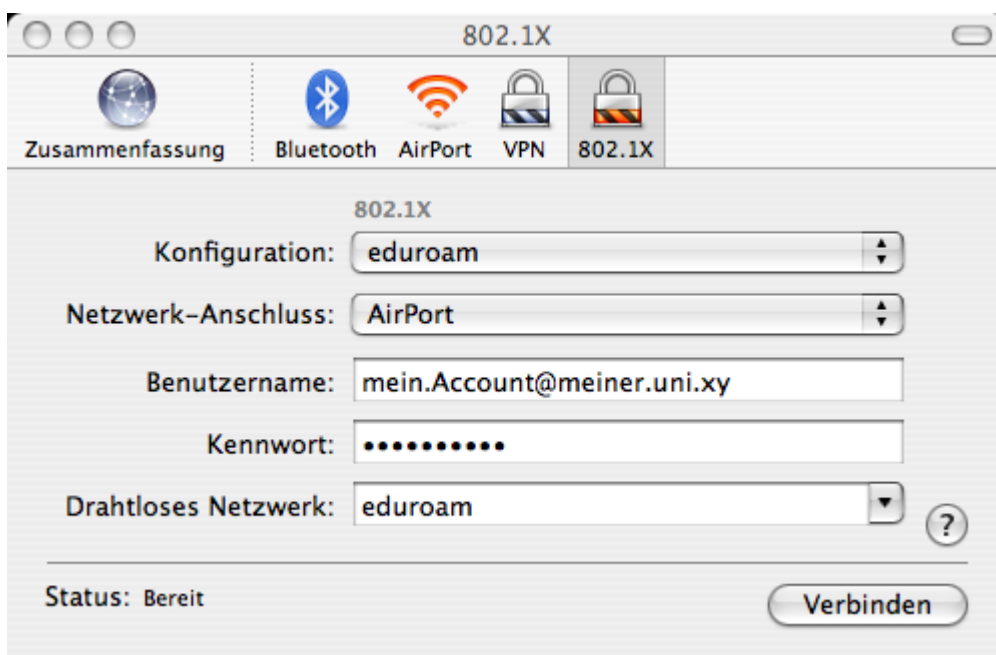
(Hinweis: Sollte das 802.1X-Symbol nicht angezeigt werden, wählen Sie **Ablage/Neue 802.1X-Verbindung**. Klicken Sie auf den Doppelpfeil neben **Andere** und wählen Sie **Konfigurationen bearbeiten**. Daraufhin öffnet sich das gewünschte Fenster. Nehmen Sie nun ihre Konfiguration vor.)



Gleichen Sie bitte Ihre Einstellungen entsprechend der obigen Abbildung an und geben Sie Ihren Usernamen zusammen mit dem Realm (*@meine.uni.xy*) sowie Ihr Passwort ein.

- **Studenten der TU:** eXXXXXXXX@student.tuwien.ac.at (TU-Passwort verwenden!)
- **Mitarbeiter der TU:** UserId@tuwien.ac.at
- **Andere Teilnehmer** verwenden die von Ihrer Organisation vergebenen Zugangsdaten.

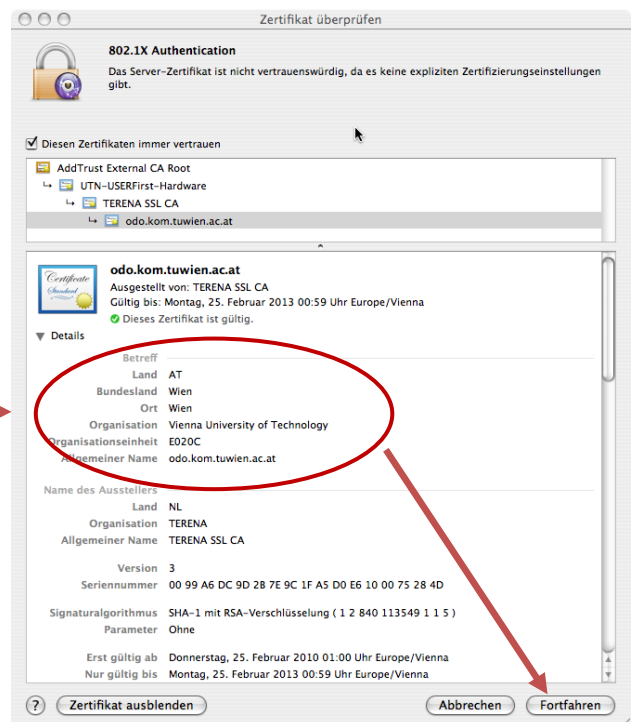
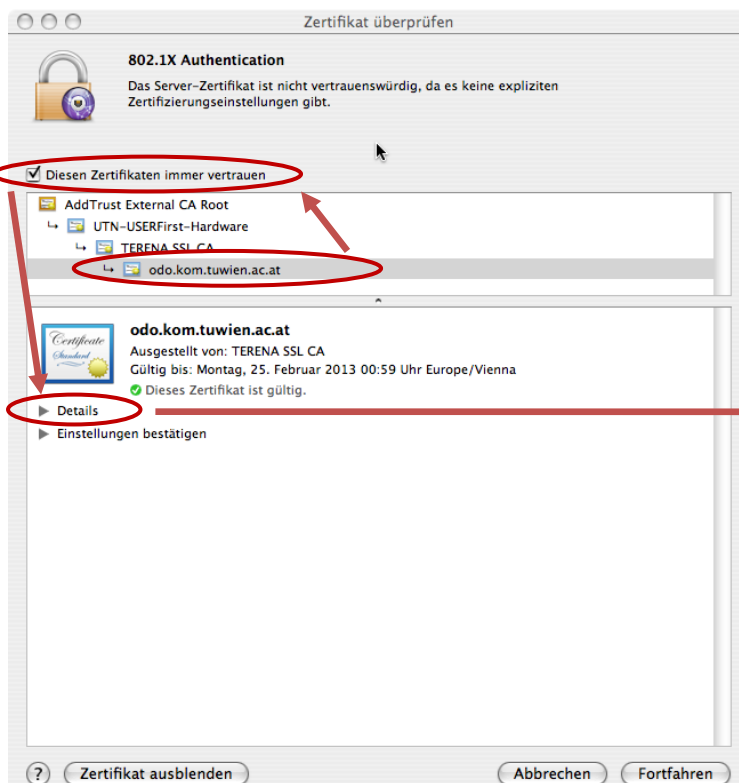
Beenden Sie mit *OK*.



Klicken Sie bitte auf *Verbinden*



Eventuell erscheint nun das Fenster *Zertifikat überprüfen*. Klicken Sie in diesem Fall bitte auf *Zertifikat einblenden*.



(Erweiterter Screenshot unter Einblendung von Details)

Markieren Sie das entsprechende Zertifikat und setzen Sie ein Häkchen bei *Diesen Zertifikaten immer vertrauen*, damit diese Warnung beim nächsten Verbindungsaufbau nicht mehr erscheint. Klicken Sie auf *Details*. Nach einer kurzen Überprüfung des Zertifikats gehen Sie bitte abschließend mit einem Klick auf *Fortfahren* weiter.

Es beginnt der Verbindungsaufbau und Sie sollten nach einigen Sekunden online sein.

Weitere Informationen zu eduroam unter <http://www.zid.tuwien.ac.at/kom/tunet/wlan/eduroam/>

Für weitere Hilfe und Unterstützung wenden Sie sich bitte an unser Servicecenter.

Adresse: 1040 Wien, Wiedner Hauptstraße 8-10

Freihaus, 2.OG, gelber Bereich

Öffnungszeiten: **Montag bis Freitag, 8 Uhr bis 17 Uhr**

Telefon: (01) 58801- **42002**

Fax: (01) 58801- 42099

E-Mail: office@zid.tuwien.ac.at, help@zid.tuwien.ac.at